

しってみよう のってみよう 未来のバス

# 西新宿自動運転バス

2026年1月より車両とデザインをリニューアルして  
通年運行を再開します！

2026.1.10 土 ~

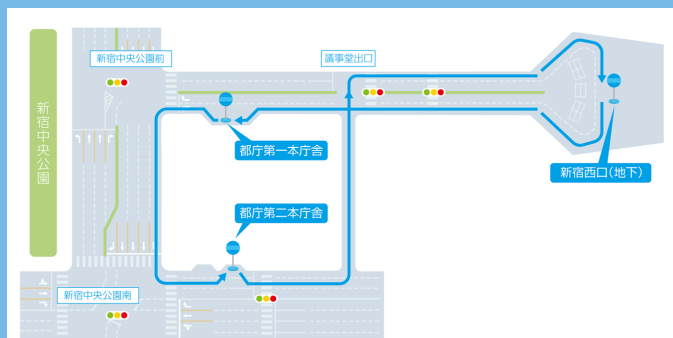
毎週土曜・祝日運行！\*

予約不要 交通系ICカードにて乗車可能

\*運行日は変更になる場合があるため  
特設サイトの運行日カレンダーをご参照ください。

場所

新宿駅西口-都庁循環

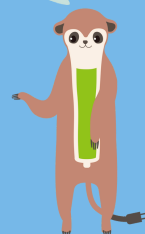


走行ルート



新宿駅西口のりば

詳細は  
裏面をチェック！



## 運行概要

大人190円/小人95円

交通系ICカードまたは  
デジタルチケットでの乗車

※予約不要

	1便目	2便目	3便目	4便目	5便目	6便目	7便目
新宿駅西口	11:25	11:50	12:15	12:40	13:05	13:30	13:55
都庁第一本庁舎	11:27	11:52	12:17	12:42	13:07	13:32	13:57
都庁第二本庁舎	11:29	11:54	12:19	12:44	13:09	13:34	13:59
新宿駅西口（到着）	11:40	12:05	12:30	12:55	13:20	13:45	14:10



## 乗車時の注意事項・おねがい



- ・現金・シルバーパス等のご利用になれません。
- ・定員13名です。満員の場合は次発にご乗車ください。安全のため着座でのご乗車にご協力をお願いいたします。
- ・荒天や自動運転システムの不具合などにより運休や手動での運行に変わる可能性があります。
- ・事故防止のため、やむを得ず急停車する場合がありますので、ご注意ください。
- ・デジタルチケットは小児100円です。

## 車両デザインをリニューアル！ 見守りミーアキャットの「み～あちゃん号」

### デザインコンセプト



ミーアキャットはちょっぴりビビリ。2本足でピンと立ち、自分たちに危険が迫っていないかと集団で目を光らせる生きものです。

そんな彼らの「見守る目」は、まさにセンサー。臆病だからこそいち早く危険を察知できる習性が自動運転バスの安全走行を支えていることを表現しています。

みんなで一丸となり、  
あちらこちらに目を配る愛らしいみ～あちゃん達を  
ぜひ温かい目で見守ってください！

## お知らせ

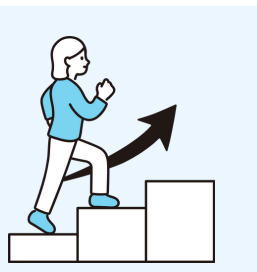
## 自動運転バスの特設サイトをオープン！



運行日カレンダー

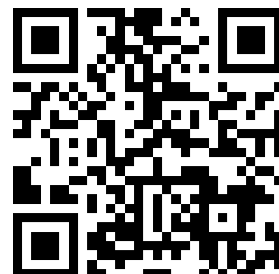


自動運転バス  
徹底解剖



未来へのステップ

そのほか、  
キャラクター  
プロフィールや、  
ドライバーレス  
への課題について  
等もご紹介！



👉 特設サイトは  
こちらから

運営 京王電鉄バスグループ/A-Drive株式会社/東京都都市整備局

問い合わせ先 京王電鉄バス株式会社042-352-3723

詳細・運行情報  
はこちら

